

## このようなお悩みは ありませんか？

- ・急に具合が悪くなり動けなくなっ  
てしまった。
- ・関節が痛い。
- ・歩いているとつまづくことがある。
- ・階段や長い距離を歩くのがきつい
- ・トイレやお風呂が使いにくくなっ  
た。
- ・介助方法を知りたい。
- ・どんな道具を使えば良いか分から  
ない。



## ご利用開始までの流れ

ご利用対象者：介護認定を受けている方  
訪問エリア：日野市  
(その他はご相談下さい)

主治医・ケアマネへ相談



康明会医師による  
診察・リハビリ指示 ※



※開始後も  
3ヶ月に1回必要

訪問リハビリ  
契約・サービス開始

詳しくは康明会ホームページまたは  
当事業所スタッフにお尋ね下さい

## 連絡先

康明会病院 訪問リハビリ

TEL 042-514-8567

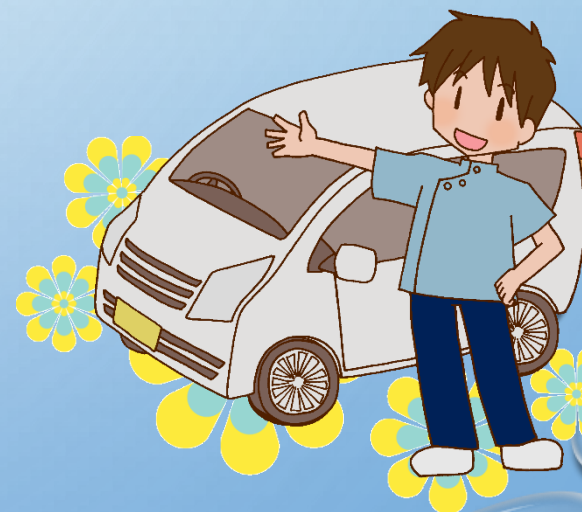
FAX 042-584-5858

営業日 月曜～金曜 9:00～17:00

# 康明会病院 康明会 ホームケアクリニック

## 訪問リハビリ

住み慣れた環境でより  
良い生活を送るために



# 訪問リハビリをしてみませんか？

理学療法士がご自宅へ伺い、利用者様とご家族の生活がより良いものになるように専門職の立場から支援させていただきます。

住み慣れた環境で行うので、実際の生活場面で必要な動作練習を行うことができます。また、外出に不安がある方やたくさん人がいる環境が苦手な方でも安心してリハビリを行うことができます。

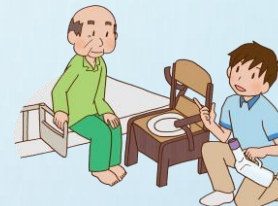
## 当院の訪問リハビリは

康明会の医師の指示のもとに行われます。外来担当医や訪問診療医と連携がとりやすいです。

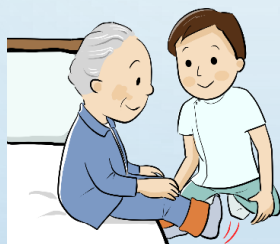
康明会病院の入退院時にも病院スタッフとの情報提供が素早く行えることで効率よくスムーズにリハビリを行うことができます。

## 訪問リハビリではこんなことを行います

お身体の状況を確認します。



生活しやすいように、自宅の環境や福祉用具についての提案をします。



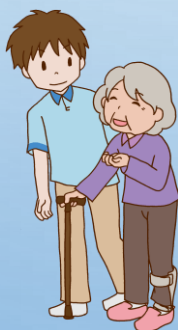
関節運動や筋力をつける運動を行います。



医師やケアマネージャー等と連携して生活を支えていきます。



ご家族へ介助方法をお伝えします。



自宅内や屋外の歩行練習を行います。



生活に必要な動作の練習を行います。

料金は1回あたり  
約 700円 (40分)  
~1000円 (60分)  
※負担割合1割の方