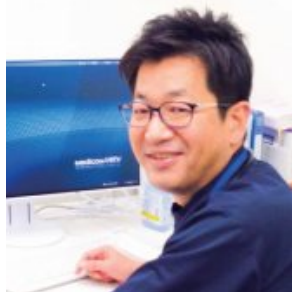


# 医師紹介



院長  
しち たかお  
志知 隆雄

1996年 新潟大学医学部医学科卒業  
日本内科学会 認定内科医  
日本神経学会 認定神経内科専門医  
日本リハビリテーション医学会  
リハビリテーション科専門医  
認知症サポート医研修終了

## 診察の内容

これまでの病気のこと、ご自身のこと、大切にしたいことなどをうかがいます。一般的な診察のほかに、起き上がる、歩く、食べる、服を着るなどの生活における活動の様子をみます。自宅での生活を楽しく安全に過ごしていただくために在宅医療をサポートする方々と連携しサービスのご提案をさせていただきます。



## 医療法人社団康明会 康明会荻窪クリニック



〒167-0051 東京都杉並区荻窪5-15-17  
グランデアコール101号

診療科目 内科 老年内科 脳神経内科  
リハビリテーション科

訪問診療 月～土曜日 9:00～17:00  
※緊急時には365日×24時間体制で対応します。

外来受付 月火水木・土（予約制）  
9:00～12:00/14:00～17:00

お問い合わせ・ご相談は…

☎ 03-5347-0188

FAX:03-5347-0357

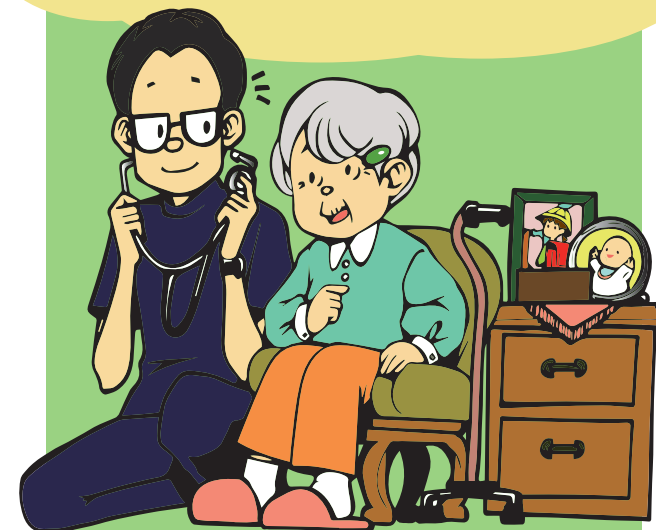
E-MAIL:zaitakushien@komei-mc.or.jp

機能強化型在宅療養支援診療所

## 医療法人社団康明会 康明会荻窪クリニック

Komeikai Medical Corporation  
Komeikai Ogikubo Clinic

住み慣れた地域で療養したい！  
家族と一緒にいる時間を大事にしたい！  
患者様、ご家族様の思いを大切にします。  
私たちは在宅医療を提供するクリニックです。



 医療法人社団康明会

<http://komei-mc.or.jp/>





これまで大きな病院でやってもらっていた処置や介護を家でおこなうこと、専門の先生に診ていただいていた病気を専門外かもしれない先生に診てもらうことは不安ですよね。

解決のキーワードはチーム医療です。介護・福祉・医療に携わる方々と連携、協働し、在宅医療をご理解いただき、「良くなりたい」、「健やかに暮らしたい」という思いに応えます。時にはおせっかいにもなります。なんでもご相談ください。一緒に頑張りましょう。

当院は2010年に開院し、地域の皆様に支えられながらここまで歩み続けてきました。今後も当院の果たすべき社会的使命を自覚し、患者様一人一人の生活を支え、尊厳を守る、地域のためのクリニックとして皆様のご期待に応えることができるように挑戦を続けます。私たちは皆様の生活に寄り添える仕事を誇りを持っています。

院長 志知隆雄

## お電話 Call



ご希望をお話ください。在宅医療（医療保険、介護保険、ご自宅で受けられるサービスなど）について丁寧に説明させていただきます。

訪問診療を迷っている方もまずはご連絡ください。

## ご面談 Meet



在宅支援相談員が、ご本人、ご家族様とお会いし、訪問診療開始の準備を致します。面談場所はご自宅でも当院でも構いません。

## 初診 Visit



予め決めた日時に医師、看護師、在宅支援相談員が、ご自宅に訪問します。問診と診察の上、治療計画を立て、訪問診療開始となります。

急を要する場合はお申し出ください。柔軟に対応させていただきます。

## 対象となる方

- ・通院が困難な方、寝たきり状態の方
- ・退院後で症状が不安定な方
- ・中等度～重度の認知症があり、通院が困難な方
- ・がん、難病で在宅療養中の方
- ・褥瘡処置などが必要な方
- ・上記以外でも在宅医療を希望される方

## 対応できる医療内容

- ・一般的な内科的治療
- ・認知症及び神経難病の治療(リハビリテーションを含む)
- ・疼痛管理(麻薬管理を含む)
- ・皮下注射、在宅自己注射
- ・経管栄養、胃ろうの管理、中心静脈栄養
- ・膀胱留置カテーテル、人工肛門の管理
- ・褥瘡、切傷処置
- ・在宅酸素、在宅人工呼吸器、気管切開の管理
- ・在宅ターミナルケアの対応(がん・非がん)

## 自宅でできる検査

- ・血液検査
- ・尿検査
- ・心電図検査
- ・超音波検査(腹・心・残尿測定など)
- ・インフルエンザ、ノロウイルス検査など

※レントゲン・CT・MRI・胃カメラなどの検査も連携医療機関に当院から依頼し、実施することが可能です。